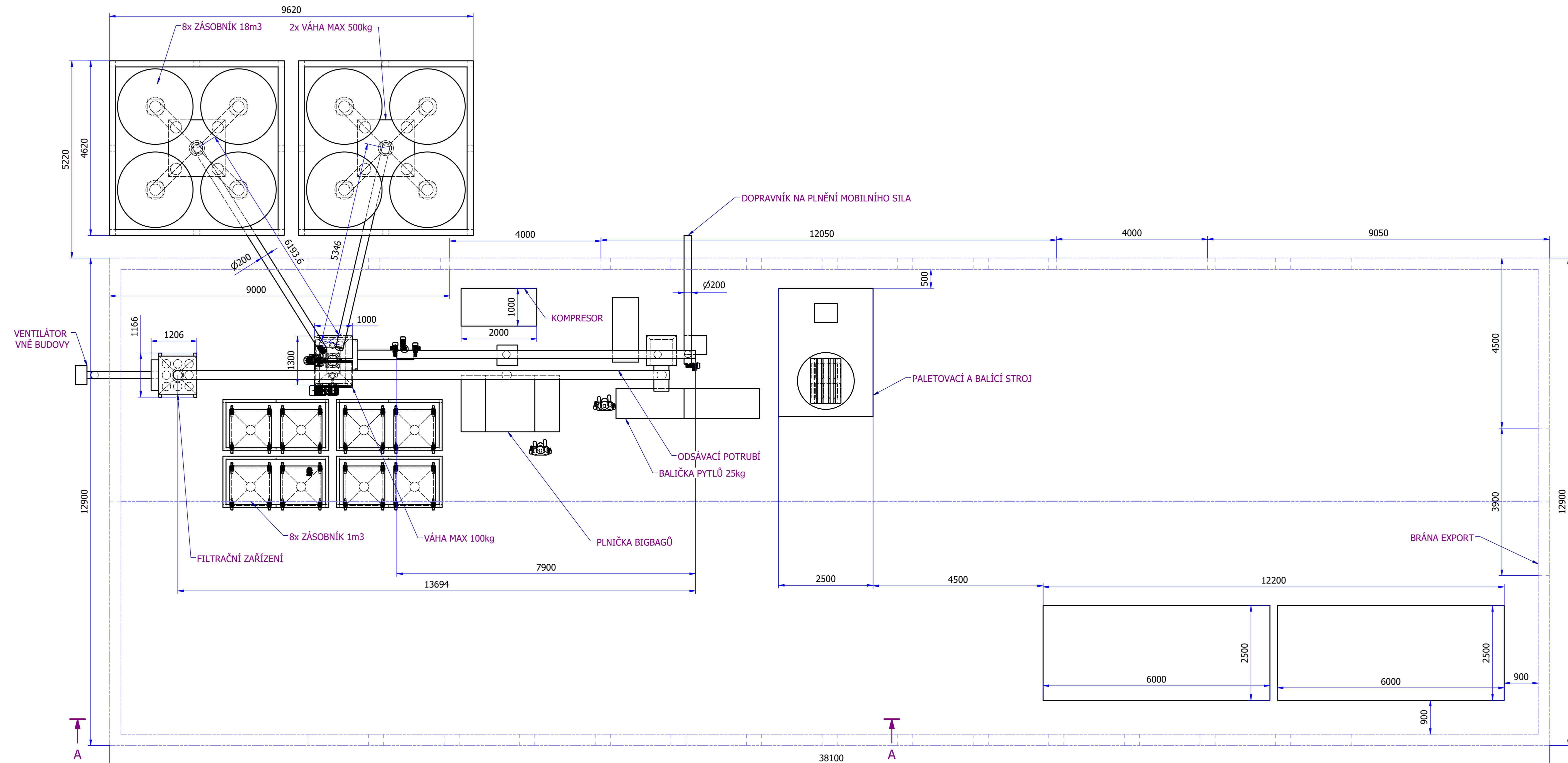
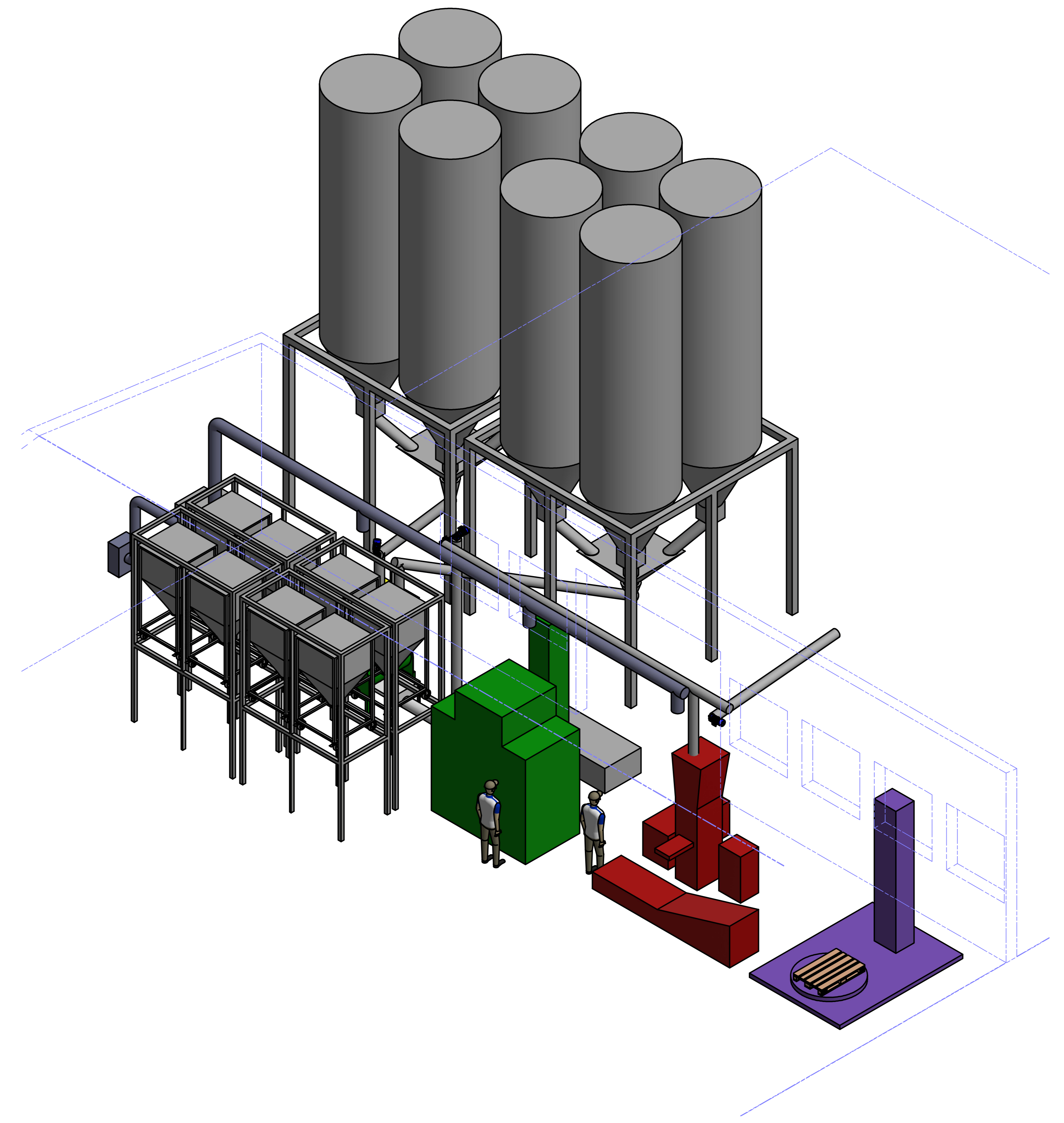
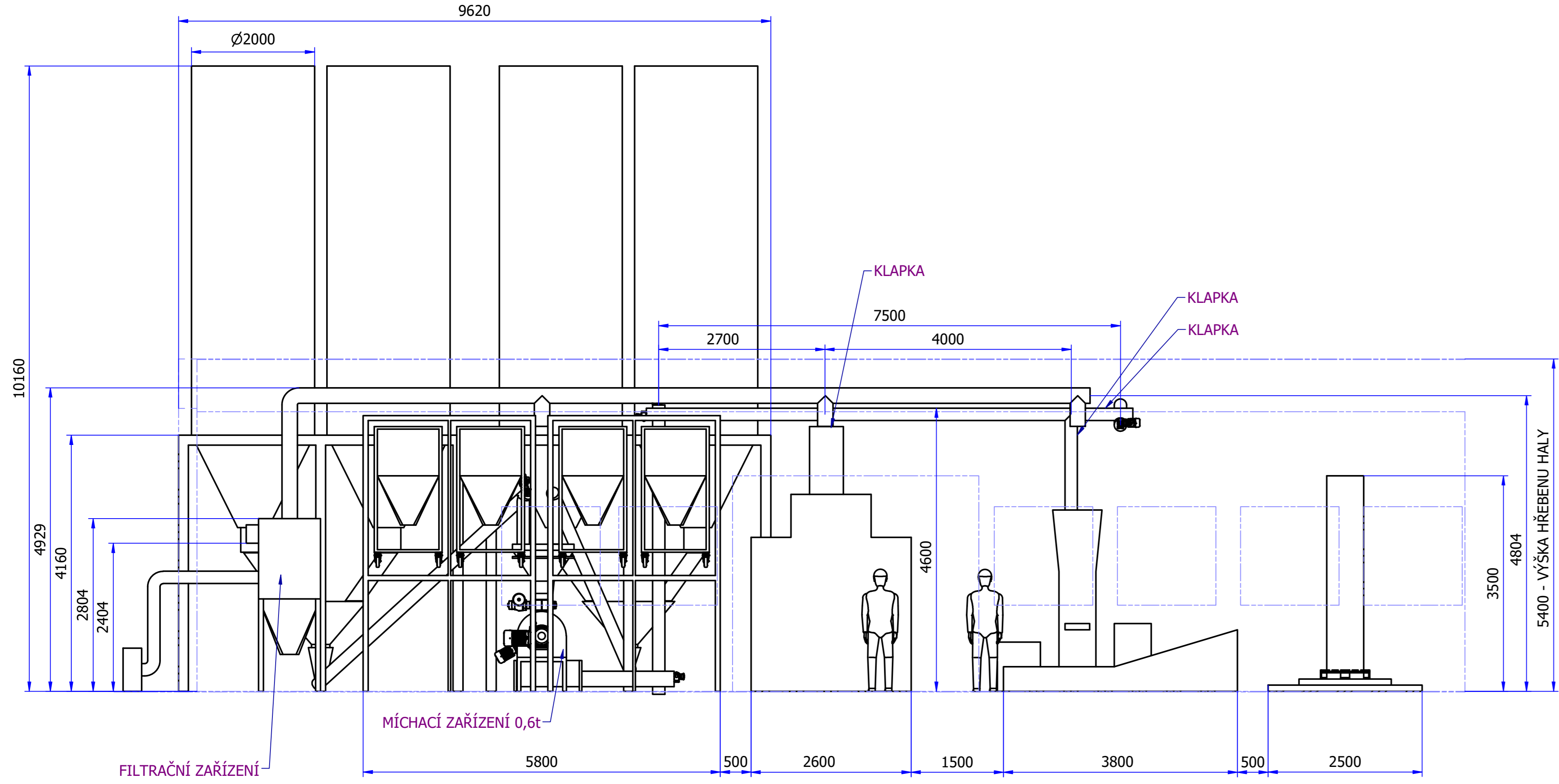


A (1 : 50)



Projekt: Mlýnský	Analýza stavu: EN ISO 9001 C	Všeobecná tolerance ISO 2768-12 mik
Konstrukce: Ing. Tomášek	Výkres stavu: EN ISO 18539-1	
Stavba: Ing. Frolíček	Tolerance výkres: EN ISO 1920 BF	Průměr
Termín: 26.10.2021	Tolerance výkres: -	
Objem: 150	Verze: 2218211	Název výkresu
Téma výkresu je důležitou vlastností vlny TRINOM s.r.o.		
TRINOM		Číslo výkresu 3801001-01-S-ver4